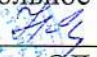


УТВЕРЖДАЮ:

Директор МОБУ «Угольная СОШ»
с. Угольное

 Язева Н.И.

Приказ ОД № 259 от 17.11.2021г.



ПАСПОРТ ДОСТУПНОСТИ

**муниципального общеобразовательного бюджетного учреждения
«Угольная СОШ» дошкольная группа с. Угольное
Соль-Илецкого городского округа Оренбургской области**

1. Общие сведения об объекте

- 1.1. Наименование объекта : Дошкольная группа МОБУ «Угольная СОШ» с. Угольное Соль-Илецкого городского округа Оренбургской области (нежилое здание)
- 1.2. Адрес объекта 461542 Оренбургская область, Соль-Илецкий район, с. Угольное, ул. Советская 25, тел 30-7-00
- 1.3. Сведения о размещении объекта: отдельно стоящее здание 2 этажа, 545,7 кв.м наличие прилегающего земельного участка; да 2217 кв.м
- 1.4. Год постройки здания 1978 год последнего капитального ремонта 2004.
- 1.5. Дата предстоящих плановых ремонтных работ: текущего 2021, капитального 2021-2030г
- 1.6. Название организации: Муниципальное общеобразовательное бюджетное учреждение «Угольная средняя общеобразовательная школа» дошкольная группа с Угольное. Соль-Илецкого городского округа Оренбургской области, МОБУ «Угольная СОШ» дошкольная группа
- 1.7. Юридический адрес организации : 461542, Оренбургская область, Соль-Илецкий район, с. Угольное, ул. Советская, д. 25
- Основание для пользования объектом: оперативное управление
- 1.8. Форма собственности : государственная.
- 1.9. Территориальная принадлежность: муниципальная.
- 1.10. Вышестоящая организация Управление образования администрации муниципального образования Соль-Илецкий городской округ Оренбургской области,
- 1.11. Адрес вышестоящей организации, другие координаты 461500, Оренбургская область, г. Соль-Илецк, ул. Уральская, д. 43

2. Характеристика деятельности организации на объекте

- 2.1. Сфера деятельности : дошкольное образование
- 2.2. Виды оказываемых услуг : образовательные услуги
- 2.3. Форма оказания услуг: на объекте,
- 2.4. Категории обслуживаемого населения по возрасту: дети до 8 лет
- 2.5. Категории обслуживаемых инвалидов: все
- 2.6. Плановая мощность: посещаемость вместимость, пропускная способность 50 детей.
- 2.7. Участие в исполнении ИПР инвалида, ребенка-инвалида да

3. Состояние доступности объекта

- 3.1. Путь следования к объекту пассажирским транспортом : нет
- 3.2. Наличие адаптированного пассажирского транспорта к объекту : не предусмотрено
Путь к объекту от ближайшей остановки пассажирского транспорта:
- 3.2.1 расстояние до объекта от остановки транспорта 20 м.
- 3.2.2 время движения 2 минуты
- 3.2.3 наличие выделенного от проезжей части пешеходного пути нет
- 3.2.4 Перекрестки: нерегулируемые;
- 3.2.5 Информация на пути следования к объекту: нет;
- 3.2.6 Перепады высоты на пути: да.
- Их обустройство для инвалидов на коляске: нет
- 3.3. Организация доступности объекта для инвалидов – форма обслуживания*

№ п/п	Категория инвалидов (вид нарушения)	Вариант организации доступности объекта (формы обслуживания)*
1.	Все категории инвалидов и МГН <i>в том числе инвалиды:</i>	«ДУ»
2	передвигающиеся на креслах-колясках	«ДУ»
3	с нарушениями опорно-двигательного аппарата	«ДУ»
4	с нарушениями зрения	«ДУ»
5	с нарушениями слуха	«ДУ»
6	с нарушениями умственного развития	«ДУ»

* - указывается один из вариантов: «А» доступность всех зон и помещений - универсальная, «Б» доступны специально выделенные участки и помещения, «ДУ» доступность условная: дополнительная помощь сотрудника, услуги на дому, дистанционно, «ВНД» не организована доступность.

3.4. Состояние доступности основных структурно-функциональных зон

№ п/п	Основные структурно-функциональные зоны	Состояние доступности, в том числе для основных категорий инвалидов**
1	Территория, прилегающая к зданию (участок)	«ДУ»
2	Вход (входы) в здание	«ДУ»
3	Путь (пути) движения внутри здания (в т.ч. пути эвакуации)	«ДУ»
4	Зона целевого назначения здания (целевого посещения объекта)	«ДУ»
5	Санитарно-гигиенические помещения	«ДУ»
6	Система информации и связи (на всех зонах)	«ДУ»
7	Пути движения к объекту (от остановки транспорта)	«ДУ»

** Указывается: **ДП-В** - доступно полностью всем; **ДП-И** (К, О, С, Г, У) – доступно полностью избирательно (указать категории инвалидов); **ДЧ-В** - доступно частично всем; **ДЧ-И** (К, О, С, Г, У) – доступно частично избирательно (указать категории инвалидов); **ДУ** - доступно условно, **ВНД** – временно недоступно

3.5. Итоговое заключение о состоянии доступности ОСИ: ДУ

4. Управленческое решение

4.1. Рекомендации по адаптации основных структурных элементов объекта

№ п/п	Основные структурно-функциональные зоны объекта	Рекомендации по адаптации объекта (вид работы)*
1	Территория, прилегающая к зданию (участок)	<i>Текущий ремонт</i>
2	Вход (входы) в здание	<i>Текущий ремонт</i>
3	Путь (пути) движения внутри здания (в т.ч. пути эвакуации)	<i>Текущий ремонт</i>
4	Зона целевого назначения здания (целевого посещения объекта)	<i>Текущий ремонт</i>
5	Санитарно-гигиенические помещения	<i>Текущий ремонт</i>
6	Система информации на объекте (на всех зонах)	<i>Текущий ремонт</i>
7	Пути движения к объекту (от остановки транспорта)	<i>Текущий ремонт</i>
8	Все зоны и участки	<i>Текущий ремонт</i>

*- указывается один из вариантов (видов работ): не нуждается; ремонт (текущий, капитальный); индивидуальное решение с ТСР; технические решения невозможны – организация альтернативной формы обслуживания

4.2. Период проведения работ в рамках исполнения *плана включено в программу «Дорожная карта», «Доступная среда» на 2021–2030 гг.*

4.3. Результат(по состоянию доступности) после выполнения работ по адаптации – «ДУ»

4.4. Для принятия решения требуется согласование комиссии по доступной среде_

4.5. Информация размещена на сайте: <http://zshit-vmeste.orb.ru>

5. Особые отметки

Паспорт сформирован на основании:

1. Анкеты №1 (информации об объекте) от «17» ноября 2021 г.
2. Акта обследования объекта: № 1 от от "17" ноября 2021 г.
3. Приложения к акту обследования №1, №2, №3, №4, №5, №6.

Информация об объекте социальной инфраструктуры

1. Общие сведения об объекте социальной инфраструктуры (ОСИ)		2. Характеристика деятельности (по обслуживанию населения)				Наличие элементов доступности и к ОСИ*)			
Полное и сокращенное (в соответствии с уставными документами) наименование организации, расположенной на ОСИ	Адрес организации	Телефон для справок (с кодом города), адрес электронной почты, адрес официального сайта (при наличии)	Вышестоящая организация (учредитель)	Данные об организации (физическом лице) – собственнике объекта (наименование/Ф.И.О., юридический адрес/адрес регистрации)	Виды оказываемых услуг		Обслуживаемые возрастные категории населения	Категории обслуживаемых инвалидов (все категории; инвалиды, передвигающиеся на креслах колясках; инвалиды с нарушениями опорно-двигательного аппарата, нарушениями слуха, нарушениями зрения, нарушениями умственного развития)	Исполнитель индивидуальной программы реабилитации инвалида
1	2	4	5	6	7	8	9	10	11
Муниципальное общеобразовательное учреждение	461542 Оренбургская область	8(35336) 30-7-00 Ygol200	Управление образования муниципального	Муниципальное общеобразовательное бюджетное	Образовательные услуги	От 1,5 м до 8 лет	да	да	да

ательное бюджетное учреждение "Угольная СОШ» дошкольная группа с.Угольное	область, Соль-Илецкий район, с.Угольное, ул.Советская, д.25	область, Соль-Илецкий район, с.Угольное, ул.Советская, д.25	8@yandex.ru	о образования Соль-Илецкий городской округ Оренбургской области	учреждение "Угольная СОШ» дошкольная группа с.Угольное Соль-Илецкого городского округа Оренбургской области, директор школы Язева Нина Ивановна 461542 Оренбургская область, Соль-Илецкий район, с.Угольное, ул.Советская, д. 25			
дошкольная группа с.Угольное	область, Соль-Илецкий район, с.Угольное, ул.Советская, д.25	область, Соль-Илецкий район, с.Угольное, ул.Советская, д.25						
Соль-Илецкого городского округа Оренбургской области (МОБУ "Угольная СОШ" дошкольная группа с.Угольное)	область, Соль-Илецкий район, с.Угольное, ул.Советская, д.25	область, Соль-Илецкий район, с.Угольное, ул.Советская, д.25						

УТВЕРЖДАЮ:
Директор МОБУ «Угольная СОШ» с. Угольное

Язева Н.И.
от "17" ноября 2021 г.

АНКЕТА № 1
объекта социальной инфраструктуры
К ПАСПОРТУ ДОСТУПНОСТИ ОСИ

1.1. Наименование объекта – МОБУ "Угольная СОШ" дошкольная группа с. Угольное Соль-Илецкого городского округа Оренбургской области, *(нежилое помещение)*

1.2. Адрес объекта 461542, Оренбургская область, Соль-Илецкий район, с. Угольное, ул. Советская, д. 25. 30-7-00.

1.3. Сведения о размещении объекта

- отдельно стоящее здание 2 этажей, 545,7 кв.м.

- часть здания этажей (или на _____ этаже), _____ кв.м

- наличие прилегающего земельного участка (да, нет); да 2217 кв.м

1.4. Год постройки здания 1978 г., последнего капитального ремонта 2004

1.5. Дата предстоящих плановых ремонтных работ: *текущего 2022г, капитального 2022-2030г*

1.6. Название организации : *Муниципальное общеобразовательное бюджетное учреждение «Угольная средняя общеобразовательная школа» дошкольная группа с Угольное .Соль-Илецкого городского округа Оренбургской области (краткое наименование: МОБУ «Угольная СОШ» дошкольная группа с. Угольное)*

1.7. Юридический адрес организации 461542, Оренбургская область, Соль-Илецкий район, с. Угольное , ул. Советская, д. 25.

1.8. Основание для пользования объектом : *оперативное управление.*

1.9. Форма собственности: *государственная,*

1.10. Территориальная принадлежность: *муниципальная.*

1.11. Вышестоящая организация : *Управление образования муниципального образования Соль-Илецкий городской округ Оренбургской области*

1.12. Адрес вышестоящей организации, другие координаты: 461500 Оренбургская обл., г. Соль-Илецк, ул. Уральская 43

2. Характеристика деятельности организации на объекте

2.1. Сфера деятельности : *дошкольное образование*

2.2. Виды оказываемых услуг: *образовательные услуги .*

2.3. Форма оказания услуг: *на объекте, с длительным пребыванием, в*

т.ч. с проживанием, на дому, дистанционно.

2.4. Категории обслуживаемого населения по возрасту: *дети до 8 лет*

2.5. Категории обслуживаемых инвалидов: инвалиды с нарушениями опорно-двигательного аппарата, нарушениями слуха, нарушениями зрения, нарушениями умственного развития

2.6. Плановая мощность – посещаемость , пропускная способность: 50.

2.7. Участие в исполнении индивидуальной программы реабилитации инвалида, ребенка-инвалида (далее – ИПР): да, .

3. Состояние доступности объекта

3.1. Путь следования к объекту пассажирским транспортом : *нет*

наличие адаптированного пассажирского транспорта к объекту *не предусмотрено*

3.2. Путь к объекту от ближайшей остановки пассажирского транспорта:

3.2.1 расстояние до объекта от остановки транспорта : 20 м.

3.2.2 время движения 2 мин.

3.2.3 наличие выделенного от проезжей части пешеходного пути (да, нет),

3.2.4 Перекрестки: *нерегулируемые*;

3.2.5 Информация на пути следования к объекту: *нет*;

3.2.6 Перепады высоты на пути: , *да*

Их обустройство для инвалидов на коляске: *нет*

3.3. Организация доступности объекта для инвалидов – форма обслуживания

№ п/п	Категория инвалидов (вид нарушения)	Вариант организации доступности объекта (формы обслуживания)*
1.	Все категории инвалидов и МГН	ДУ
	<i>в том числе инвалиды:</i>	
2	передвигающиеся на креслах-колясках	ДУ
3	с нарушениями опорно-двигательного аппарата	ДУ
4	с нарушениями зрения	ДУ
5	с нарушениями слуха	ДУ
6	с нарушениями умственного развития	ДУ

* - указывается один из вариантов: «А», «Б», «ДУ», «ВНД»

3.4. Состояние доступности основных структурно-функциональных зон

№ п/п	Основные структурно-функциональные зоны	Состояние доступности, в том числе для основных категорий инвалидов**	Приложение	
			№ а плане	№ фото
1	Территория, прилегающая к зданию (участок)	ДУ	1/1-1/4	1, 2, 3, 16
2	Вход (входы) в здание	ДУ	2/1-2/4	3, 7, 8
3	Путь (пути) движения внутри здания (в т.ч. пути эвакуации)	ДУ	3-3/3	4-8 17, 11-26
4	Зона целевого назначения здания (целевого посещения объекта)	ДУ	4, 4/1	4, 9, 10, 11
5	Санитарно-гигиенические помещения	ДУ	5, 5/1-5/4	19, 20
6	Система информации и связи (на всех зонах)	ДУ	1, 2, 3	12-15
7	Пути движения к объекту (от остановки транспорта)	ДУ	1/11-1/11	12, 3, 16

** Указывается: ДП-В - доступно полностью всем; ДП-И (К, О, С, Г, У) – доступно полностью избирательно (указать категории инвалидов); ДЧ-В - доступно частично всем; ДЧ-И (К, О, С, Г, У) – доступно частично избирательно (указать категории инвалидов); ДУ - доступно условно, ВНД - недоступно

3.5. Итоговое заключение о состоянии доступности ОСИ: ДУ

4. Управленческое решение

4.1. Рекомендации по адаптации основных структурных элементов объекта:

№ п/п	Основные структурно-функциональные зоны объекта	Рекомендации по адаптации объекта (вид работы)*
1	Территория, прилегающая к зданию (участок)	Текущий ремонт
2	Вход (входы) в здание	Текущий ремонт
3	Путь (пути) движения внутри здания (в т.ч. пути эвакуации)	Текущий ремонт
4	Зона целевого назначения здания (целевого посещения объекта)	Текущий ремонт
5	Санитарно-гигиенические помещения	Текущий ремонт
6	Система информации на объекте (на всех зонах)	Текущий ремонт
7	Пути движения к объекту (от остановки транспорта)	Текущий ремонт
	Все зоны и участки	Текущий ремонт

*- указывается один из вариантов: не нуждается; ремонт; индивидуальное решение с ТСР; технические решения невозможны – организация альтернативной формы обслуживания

4.2. Период проведения работ в рамках исполнения Программ «Дорожная карта», «Доступная среда» на 2021 -2030гг.

4.3 Ожидаемый результат (по состоянию доступности) после выполнения работ по адаптации: ДУ

Оценка результата исполнения программы, плана (по состоянию доступности) :ДУ

Директор МОБУ «Угольная СОШ» с. Угольное Язева Нина Ивановна
8(35-336)30-7-02



УТВЕРЖДАЮ:
Директор
с.Угольное
Язева Н.И.
от "17" ноября 2021 г.

**АКТ ОБСЛЕДОВАНИЯ № 1
объекта социальной инфраструктуры
К ПАСПОРТУ ДОСТУПНОСТИ ОСИ №2**

МОБУ «Угольная СОШ»
дошкольная группа

1. Общие сведения об объекте

- 1.1. Наименование объекта – МОБУ "Угольная СОШ » дошкольная группа с.Угольное Соль-Илецкого городского округа Оренбургской области, *(нежилое помещение)*
- 1.2. Адрес объекта 461542, Оренбургская область, Соль-Илецкий район, с.Угольное, ул. Советская , д. 25. 30-7-00.
- 1.3. Сведения о размещении объекта
 - отдельно стоящее здание 2 этажей, 545,7 кв.м.
 - часть здания _____ этажей (или на _____ этаже), _____ кв.м
 - наличие прилегающего земельного участка (да, нет); *да 2217 кв.м*
- 1.4. Год постройки здания *1978 г.*, последнего капитального ремонта: 2004 г .
- 1.5. Дата предстоящих плановых ремонтных работ: *текущего июль 2021, капитального 2021-2030г.*
- 1.6. Название организации: *Муниципальное общеобразовательное бюджетное учреждение «Угольная СОШ » дошкольная группа с.Угольное. Соль-Илецкого городского округа Оренбургской области: МОБУ «Угольная СОШ» дошкольная группа с.Угольное*
- 1.7. Юридический адрес организации: 461542, Оренбургская область, Соль-Илецкий район, с.Угольное, ул. Советская, д. 25.

2. Характеристика деятельности организации на объекте

- 2.1. Сфера деятельности : *дошкольное образование*
- 2.2. Виды оказываемых услуг: *образовательные .*
- 2.3. Форма оказания услуг: *на объекте, на дому, дистанционно*
- 2.4. Категории обслуживаемого населения по возрасту: *дет до 8 лет.*
- 2.5. Категории обслуживаемых инвалидов: *инвалиды с нарушениями опорно-двигательного аппарата, нарушениями слуха, нарушениями зрения, нарушениями умственного развития .*

2.6. Плановая мощность – посещаемость: 50.

2.7. Участие в исполнении индивидуальной программы реабилитации инвалида, ребенка-инвалида (далее – ИПР): да.

3. Состояние доступности объекта

3.1. Путь следования к объекту пассажирским транспортом: нет

наличие адаптированного пассажирского транспорта к объекту *не предусмотрено*

3.2. Путь к объекту от ближайшей остановки пассажирского транспорта:

3.2.1 расстояние до объекта от остановки транспорта : *нет*

3.2.2 время движения (пешком): *нет*

3.2.3 наличие выделенного от проезжей части пешеходного пути ; *нет*.

3.2.4 Перекрестки: *нерегулируемые*.

3.2.5 Информация на пути следования к объекту: *нет*.

3.2.6 Перепады высоты на пути: *да*

Их обустройство для инвалидов на коляске: *нет*

3.3. Организация доступности объекта для инвалидов – форма обслуживания

№ п/п	Категория инвалидов (вид нарушения)	Вариант организации доступности объекта (формы обслуживания)*
1.	Все категории инвалидов и МГН	ДУ
	<i>в том числе инвалиды:</i>	
2	передвигающиеся на креслах-колясках	ДУ
3	с нарушениями опорно-двигательного аппарата	ДУ
4	с нарушениями зрения	ДУ
5	с нарушениями слуха	ДУ
6	с нарушениями умственного развития	ДУ

* - указывается один из вариантов: «А», «Б», «ДУ», «ВНД»

3.4. Состояние доступности основных структурно-функциональных зон

№ п/п	Основные структурно-функциональные зоны	Состояние доступности, в том числе для основных категорий инвалидов**	Приложение	
			№ а плане	№ фото
1	Территория, прилегающая к зданию (участок)	ДУ	1/1-1/4, 1	1,2,16
2	Вход (входы) в здание	ДУ	2/1-2/4	3,17,18
3	Путь (пути) движения внутри здания (в т.ч. пути эвакуации)	ДУ	3-3/3	4-8 17,21,26
4	Зона целевого назначения здания (целевого посещения объекта)	ДУ	4-4/1	4,9,10,11

5	Санитарно-гигиенические помещения	ДУ	5, 5 ¹ , 5 ²	19,20
6	Система информации и связи (на всех зонах)	ДУ	1,2,3	12-15
7	Пути движения к объекту (от остановки транспорта)	ДУ	1	12

** Указывается: ДП-В - доступно полностью всем; ДП-И (К, О, С, Г, У) – доступно полностью избирательно (указать категории инвалидов); ДЧ-В - доступно частично всем; ДЧ-И (К, О, С, Г, У) – доступно частично избирательно (указать категории инвалидов); ДУ - доступно условно, ВНД - недоступно

3.5. Итоговое заключение о состоянии доступности ОСИ: ДУ

4. Управленческое решение (проект)

4.1. Рекомендации по адаптации основных структурных элементов объекта:

№ п/п	Основные структурно-функциональные зоны объекта	Рекомендации по адаптации объекта (вид работы)*
1	Территория, прилегающая к зданию (участок)	текущий ремонт
2	Вход (входы) в здание	текущий ремонт
3	Путь (пути) движения внутри здания (в т.ч. пути эвакуации)	текущий ремонт
4	Зона целевого назначения здания (целевого посещения объекта)	текущий ремонт
5	Санитарно-гигиенические помещения	текущий ремонт
6	Система информации на объекте (на всех зонах)	текущий ремонт
7	Пути движения к объекту (от остановки транспорта)	текущий ремонт
8.	Все зоны и участки	текущий ремонт

*- указывается один из вариантов (видов работ): не нуждается; ремонт (текущий, капитальный); индивидуальное решение с ТСР; технические решения невозможны – организация альтернативной формы обслуживания

4.2. Период проведения работ в рамках исполнения включено в программу «Дорожная Карта», «Доступная среда» на 2021-2030гг.

(указывается наименование документа: программы, плана)

4.3 Ожидаемый результат (по состоянию доступности) после выполнения работ по адаптации - ДУ

Оценка результата исполнения программы, плана (по состоянию доступности) ДУ

4.4. Для принятия решения требуется.

4.4.1. согласование на Комиссии по доступной среде

(наименование Комиссии по координации деятельности в сфере обеспечения доступной среды жизнедеятельности для инвалидов и других МГН)

4.4.2. согласование работ с надзорными органами в сфере проектирования и строительства

4.4.3. техническая экспертиза; нет;

4.4.4. согласование с вышестоящей организацией: *да*

4.4.5. согласование с общественными организациями инвалидов *да* ;

4.4.6. другое ----

Имеется заключение уполномоченной организации о состоянии доступности объекта: нет

4.5. Информация может быть размещена на Карте доступности субъекта Российской Федерации zhit.wmeste

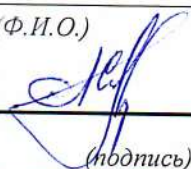



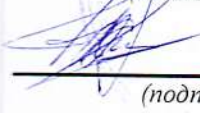

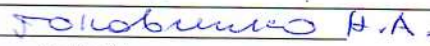

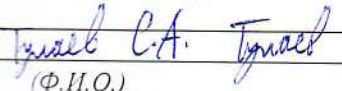


5. Особые отметки

ПРИЛОЖЕНИЯ:

Результаты обследования:

1. Территории, прилегающей к объекту на 1 л.
2. Входа (входов) в здание на 1 л.
3. Путей движения в здании на 2 л.
4. Зоны целевого назначения объекта на 2 л.
5. Санитарно-гигиенических помещений на 1 л.
6. Система информации (и связи) на объекте на 2 л.
7. Результаты фотофиксации на объекте на 13 л.
8. поэтажные планы на 2 л.

Управленческое решение согласовано 17.11.2021 г.

<p>(Ф.И.О.)</p> <p></p> <p>(подпись)</p>	<p>Председатель рабочей группы, начальник отдела по строительству, транспорту, ЖКХ, дорожному хозяйству, газификации и связи администрации Соль-Илецкого городского округа;</p>
<p>Балабанова Г.А.</p> <p>(Ф.И.О.)</p> <p></p> <p>(подпись)</p>	<p>Заместитель председателя рабочей группы, специалист по социальной работе ГБУСО «КЦСОН в г. Соль-Илецке»</p> <p>(по согласованию);</p>
<p>Фадеева О.Н.</p> <p>(Ф.И.О.)</p> <p></p> <p>(подпись)</p>	<p>Секретарь рабочей группы, главный специалист отдела по жилищным и социальным вопросам администрации Соль-Илецкого городского округа;</p>
<p>Члены комиссии:</p> <p></p> <p>(Ф.И.О.)</p> <p></p> <p>(подпись)</p>	<p>Председатель местного отделения «Всероссийское общество инвалидов»(по согласованию);</p>
<p>(Ф.И.О.)</p> <p></p> <p>(подпись)</p>	<p>Специалист I категории управления образования администрации Соль-Илецкого городского округа;</p>
<p></p> <p>(Ф.И.О.)</p> <p></p> <p>(подпись)</p>	<p>Главный специалист отдела архитектуры, градостроительства и земельных отношений администрации Соль-Илецкого городского округа;</p>
<p></p> <p>(Ф.И.О.)</p> <p></p> <p>(подпись)</p>	<p>Ведущий специалист комитета экономического анализа и прогнозирования администрации Соль-Илецкого городского округа;</p>
<p>(Ф.И.О.)</p> <p></p> <p>(подпись)</p>	<p>Ведущий специалист отдела культуры администрации Соль-Илецкого городского округа.</p>

Управленческое решение согласовано _____ (приказ № 259 от 17.11.2021г.)

Комиссией МОБУ «Угольная СОШ» дошкольная группа с.Угольное

I. Результаты обследования:

1. Территории, прилегающей к зданию

Муниципальное общеобразовательное бюджетное учреждение
«Угольная СОШ» дошкольная группа с. Угольное Соль-Илецкого
городского округа Оренбургской области

N п/п	Наименование функционально-планировочного элемента	Наличие элемента			Выявленные нарушения и замечания		Работы по адаптации объектов	
		есть/нет	N на плане	N фото	Содержание	Значимо для инвалида (категория)	Содержание	Виды работ
1	Вход (входы) на территорию	есть	1	1	есть	К, О, С, Г	Нанести тактильного указателя на пути движения по территории	ТР
2	Путь (пути) движения на территории	есть	1/1	2	Нет замечаний	К, О, С, Г	-	ТР
3	Лестница (наружная)	нет	1/2	3	есть	О, С, Г	Устройство пандуса и перил	ТР
4	Пандус (наружный)	нет	1/3	3	есть	О, С, Г	Устройство пандуса и перил	ТР
5	Автостоянка и парковка	есть	1/4	16	есть	О, С, Г	Асфальтирование	ТР
	ОБЩИЕ требования к зоне	есть	1-1/4	16	есть	К, О, С, Г	Асфальтирование Устройство пандуса и перил	ТР

II. Заключение по зоне:

Наименование структурно-функциональной зоны	Состояние доступности <*> (к пункту 3.4 Акта обследования ОСИ)	Приложение		Рекомендации по адаптации (вид работы) <***> к пункту 4.1 Акта обследования ОСИ
		на плане	N фото	
Территория, прилегающая к зданию (участок)	ДУ	1-1/4	1,3,16	текущий ремонт

<*> Указывается: ДП-В - доступно полностью всем; ДП-И (К, О, С, Г, У) - доступно полностью избирательно (указать категории инвалидов); ДЧ-В - доступно частично всем; ДЧ-И (К, О, С, Г, У) - доступно частично избирательно (указать категории инвалидов); ДУ - доступно условно, ВНД - недоступно.

<***> Указывается один из вариантов: не нуждается; ремонт (текущий, капитальный); индивидуальное решение с ТСР; технические решения невозможны - организация альтернативной формы обслуживания.

Комментарий к заключению: Заасфальтировать стоянку, установить пандус и перила.

Приложение 2
к Акту обследования ОСИ
к паспорту доступности ОСИ
от "17" ноября 2021 г.

I. Результаты обследования:

2. Входа в здание

Муниципальное общеобразовательное бюджетное учреждение
«Угольная СОШ» дошкольная группа с. Угольное
Соль-Илецкого городского округа Оренбургской области

№ п/п	Наименование функционально-планировочного элемента	Наличие элемента			Выявленные нарушения и замечания		Работы по адаптации объектов	
		есть/нет	N на плане	N фото	Содержание	Значимо для инвалида (категория)	Содержание	Виды работ
1	Лестница (внешняя)	есть	2	3	есть	О, С, Г	Установить пандус и перила	ТР
2	Пандус (внешний)	нет	2/1	3	есть	О, С, Г	Установить пандус и перила	ТР
3	Входная площадка (перед лестницей)	есть	2/2	3	Замеч.нет	О, С, Г	-	ТР
4	Дверь (входная)	есть	2/3	17	Замеч.нет	О, С, Г	-	ТР
5	Пандус	есть	2/4	18	есть	О, Г	Приобрести и закрепить тактильные указатели	ТР
	ОБЩИЕ требования к зоне	есть	2	3,17,18	есть	О, С, Г	ПУстановить пандус и перила. Приобрести и закрепить тактильные указатели	ТР

II. Заключение по зоне:

Наименование структурно-функциональной зоны	Состояние доступности <*> (к пункту 3.4 Акта обследования ОСИ)	Приложение		Рекомендации по адаптации (вид работы) <***> к пункту 4.1 Акта обследования ОСИ
		на плане	N фото	
Вход в здание	ДУ	2-2/4	3,17,18	ТР

<*> Указывается: ДП-В - доступно полностью всем; ДП-И (К, О, С, Г, У) - доступно полностью избирательно; ДЧ-В - доступно частично всем; ДЧ-И (К, О, С, Г, У) - доступно частично избирательно (указать категории инвалидов); ДУ - доступно условно, ВНД - недоступно.

<***> Указывается один из вариантов: не нуждается; ремонт (текущий, капитальный); индивидуальное решение с ТСП; технические решения невозможны - организация альтернативной формы обслуживания.

Комментарий к заключению: Установить пандус и перила. Приобрести и закрепить тактильные указатели

I. Результаты обследования:

3. Пути движения внутри здания

Муниципальное общеобразовательное бюджетное учреждение
«Угольная СОШ» дошкольная группа с. Угольная
Соль-Илецкого городского округа Оренбургской области

№ п/п	Наименование функционально-планировочного элемента	Наличие элемента			Выявленные нарушения и замечания		Работы по адаптации объектов	
		есть/нет	на плане	№ фото	Содержание	Значимо для инвалида (категория)	Содержание	Виды работ
1	Коридор (вестибюль, зона ожидания, галерея, балкон)	есть	3	4	есть	К, О, Г	Приобрести и закрепить тактильные указатели	ТР
2	Лестница (внутри здания)	есть	3/1	5,6	есть	О, Г	Приобрести и закрепить тактильные указатели	ТР
3	Пандус (внутри здания)	нет	-	-	-	-	-	-
4	Лифт пассажирский (или подъемник)	нет	-	-	-	-	-	-
5	Дверь	есть	3/2	17	есть	О, Г	Приобрести и закрепить тактильные указатели	ТР
6	Пути эвакуации (в т.ч. зоны безопасности)	есть	3/3	21,2 2,23 ,24, 25,2 6	есть	О, Г	Приобрести и закрепить тактильные указатели	ТР
	ОБЩИЕ требования к зоне	есть	3-3/3	4- 6,17 ,21- 26	есть	К, О, Г	Приобрести и закрепить тактильные указатели	ТР

II. Заключение по зоне:

Наименование структурно-функциональной зоны	Состояние доступности <*> (к пункту 3.4 Акта обследования ОСИ)	Приложение		Рекомендации по адаптации (вид работы) <*> к пункту 4.1 Акта обследования ОСИ
		№ на плане	№ фото	
Пути (путей) движения внутри здания (в т.ч. путей эвакуации)	ДУ	3-3/3	4- 6,17,21 -26	ТР

<*> Указывается: ДП-В - доступно полностью всем; ДП-И (К, О, С, Г, У) - доступно полностью избирательно; ДЧ-В - доступно частично всем; ДЧ-И (К, О, С, Г, У) - доступно частично избирательно; ДУ - доступно условно, ВВД - недоступно.

<*> Указывается один из вариантов: не нуждается; ремонт; индивидуальное решение с ТСР; технические решения невозможны - организация альтернативной формы обслуживания.

Комментарий к заключению: приобрести и закрепить тактильные указатели

I. Результаты обследования:

4. Зоны целевого назначения здания

Муниципальное общеобразовательное бюджетное учреждение
«Угольная СОШ» дошкольная группа с. Угольное
Соль-Илецкого городского округа Оренбургской области

№ п/п	Наименование функционально-планировочного элемента	Наличие элемента			Выявленные нарушения и замечания		Работы по адаптации объектов	
		есть/нет	№ на плане	№ фото	Содержание	Значимо для инвалида (категория)	Содержание	Виды работ
1	Кабинетная форма обслуживания	есть	4	9,10, 11	есть	К, О, Г	Приобрести и закрепить тактильные указатели	ТР
2	Зальная форма обслуживания	есть	4/1	4	есть	К, О, Г	Приобрести и закрепить тактильные указатели	ТР
3	Прилавочная форма обслуживания	нет	-	-	-	-	-	-
4	Форма обслуживания с перемещением по маршруту	нет	-	-	-	-	-	-
5	Кабина индивидуального обслуживания	нет	-	-	-	-	-	-
	ОБЩИЕ требования к зоне	есть	4-4/1	4,9-11	есть	К, О, Г	Приобрести и закрепить тактильные указатели	ТР

III. Заключение по зоне:

Наименование структурно-функциональной зоны	Состояние доступности <*> (к пункту 3.4 Акта обследования ОСИ)	Приложение		Рекомендации по адаптации (вид работы) <***> к пункту 4.1 Акта обследования ОСИ
		№ на плане	№ фото	
Зоны целевого назначения здания (целевого посещения объекта) Вариант I- зона обслуживания инвалидов	ДУ	4-4/1	4,9-11	ТР

<*> Указывается: ДП-В - доступно полностью всем; ДП-И (К, О, С, Г, У) - доступно полностью избирательно (указать категории инвалидов); ДЧ-В - доступно частично всем; ДЧ-И (К, О, С, Г, У) - доступно частично избирательно (указать категории инвалидов); ДУ - доступно условно, ВНД - недоступно.

<***> Указывается один из вариантов: не нуждается; ремонт (текущий, капитальный); индивидуальное решение с ТСР; технические решения невозможны - организация альтернативной формы обслуживания.

Комментарий к заключению: Приобрести и закрепить тактильные указатели.

I. Результаты обследования:

5. Санитарно-гигиенических помещений

Муниципальное общеобразовательное бюджетное учреждение
«Угольная СОШ» дошкольная группа с. Угольное Соль-Илецкого
городского округа Оренбургской области

№	Наименование функционально-планировочного элемента	Наличие элемента			Выявленные нарушения и замечания		Работы по адаптации объектов	
		есть/нет	№ на плане	№ фото	Содержание	Значимо для инвалида (категория)	Содержание	Виды работ
1	Туалетная комната	есть	5 5/1 5/2 5/3 5/4	19,2 0	есть	К,О,С,Г	Установить поручни, расширить дверные проемы, приобрести и закрепить тактильные указатели.	ТР
2	Душевая/ванная комната	нет	-	-	-	-	-	-
	ОБЩИЕ требования к зоне	есть	5,5/1 5/2, 5/3, 5/4	19,2 0	есть	К,О,С,Г	Установить поручни, расширить дверные проемы, приобрести и закрепить тактильные указатели.	ТР

II. Заключение по зоне:

Наименование структурно-функциональной зоны	Состояние доступности <*> (к пункту 3.4 Акта обследования ОСИ)	Приложение		Рекомендации по адаптации (вид работы) <***> к пункту 4.1 Акта обследования ОСИ
		№ на плане	№ фото	
Санитарно-гигиенических помещений	ДУ	5,5/1-5/4	19,20	ТР

<*> Указывается: ДП-В - доступно полностью всем; ДП-И (К, О, С, Г, У) - доступно полностью избирательно (указать категории инвалидов); ДЧ-В - доступно частично всем; ДЧ-И (К, О, С, Г, У) - доступно частично избирательно (указать категории инвалидов); ДУ - доступно условно, ВНД - недоступно.

<***> Указывается один из вариантов: не нуждается; ремонт (текущий, капитальный); индивидуальное решение с ТСП; технические решения невозможны - организация альтернативной фирмы обслуживания.

Комментарий к заключению: Установить поручни, расширить дверные проемы, приобрести и закрепить тактильные указатели.

Приложение 6
к Акту обследования ОСИ
к паспорту доступности ОСИ
от "17" ноября 2021 г.

I. Результаты обследования:

6. Системы информации и связи на объекте
Муниципальное общеобразовательное бюджетное учреждение
«Угольная СОШ» дошкольная группа с. Угольное
Соль-Илецкого городского округа Оренбургской области

N п/п	Наименование функционально-планировочного элемента	Наличие элемента			Выявленные нарушения и замечания		Работы по адаптации объектов	
		есть/нет	N на плане	N фото	Содержание	Значимо для инва-лида (категория)	Содержание	Виды работ
1	Визуальные средства	есть	1,2,3	12-15	Нет	О,Г,К	-	ТР
2	Акустические средства	нет			Нет	О,К,С,	-	-
3	Тактильные средства	ест	1,2,3	12-15	есть	О,Г,К	Приобретение и закрепление тактильных средств	ТР
	ОБЩИЕ требования к зоне	есть	1-3	12-15	есть	О,К,Г	Приобретение и закрепление тактильных средств	ТР

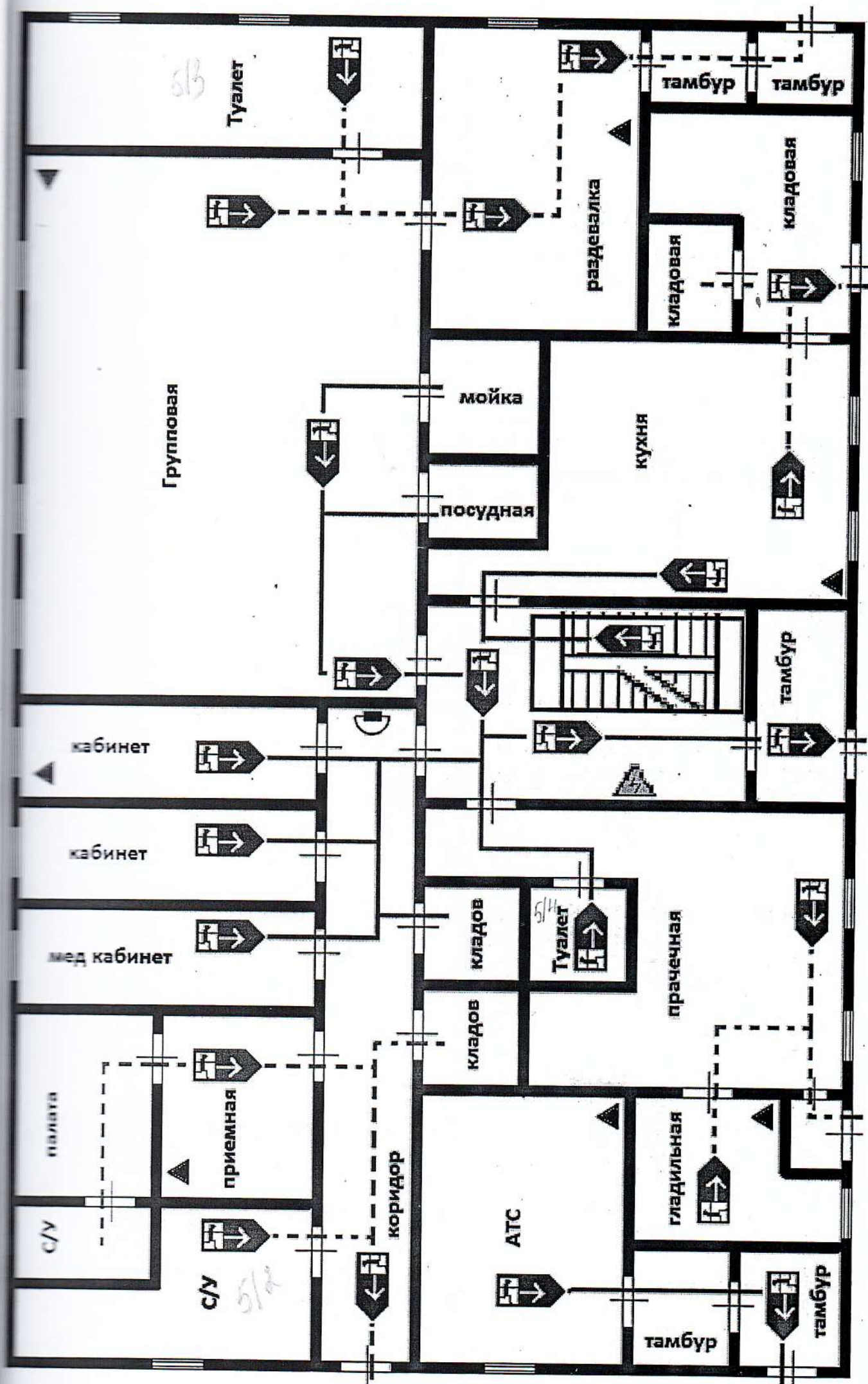
II. Заключение по зоне: *адресная таблица штрих-кодом брайля, знак смазки.*

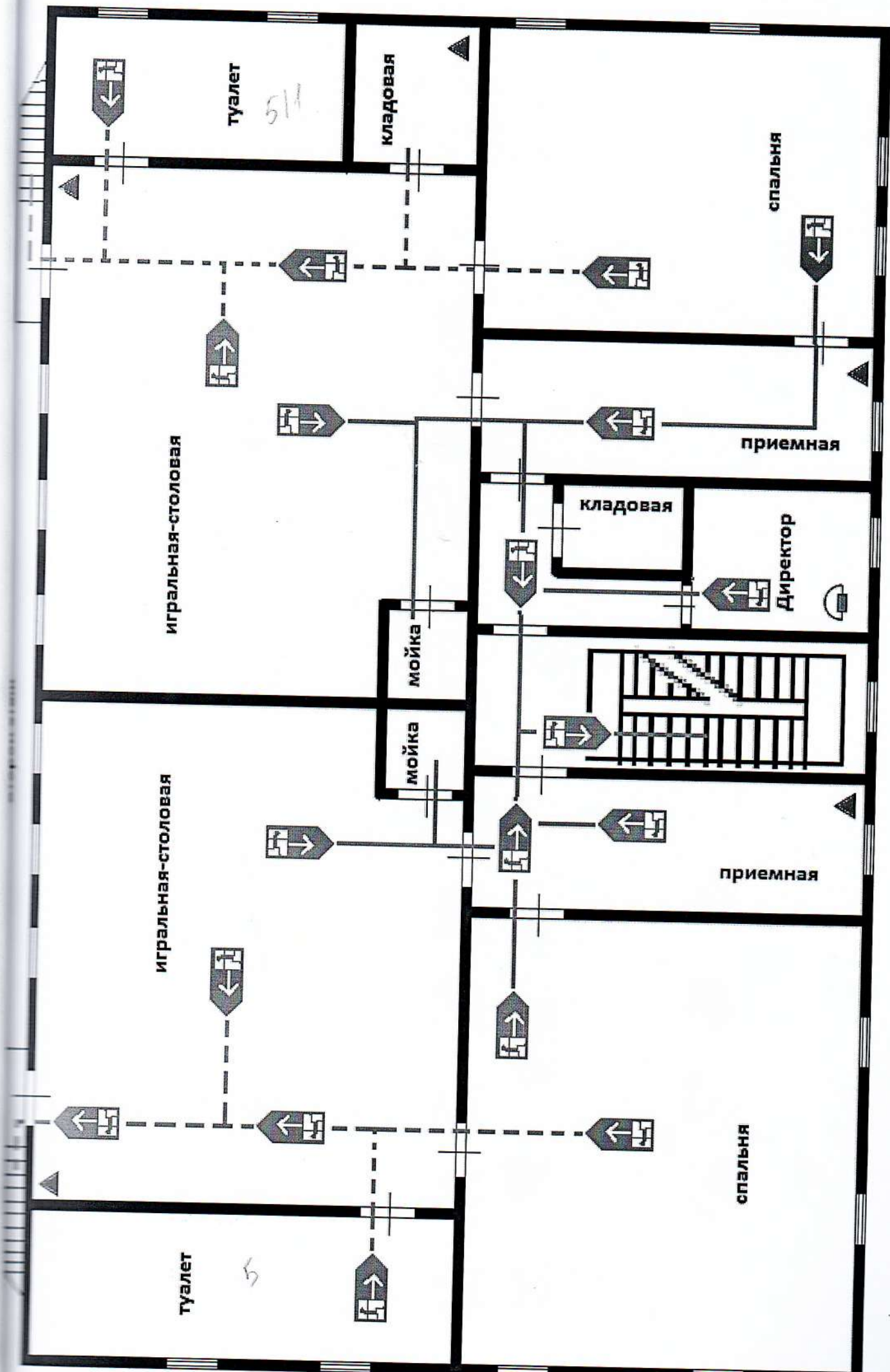
Наименование структурно-функциональной зоны	Состояние доступности <*> (к пункту 3.4 Акта обследования ОСИ)	Приложение		Рекомендации по адаптации (вид работы) <***> к пункту 4.1 Акта обследования ОСИ
		N на плане	N фото	
Система информации на объекте	ДУ	1-3	12-15	ТР

<*> Указывается: ДП-В - доступно полностью всем; ДП-И (К, О, С, Г, У) - доступно полностью избирательно (указать категории инвалидов); ДЧ-В - доступно частично всем; ДЧ-И (К, О, С, Г, У) - доступно частично избирательно (указать категории инвалидов); ДУ - доступно условно, ВНД - недоступно.

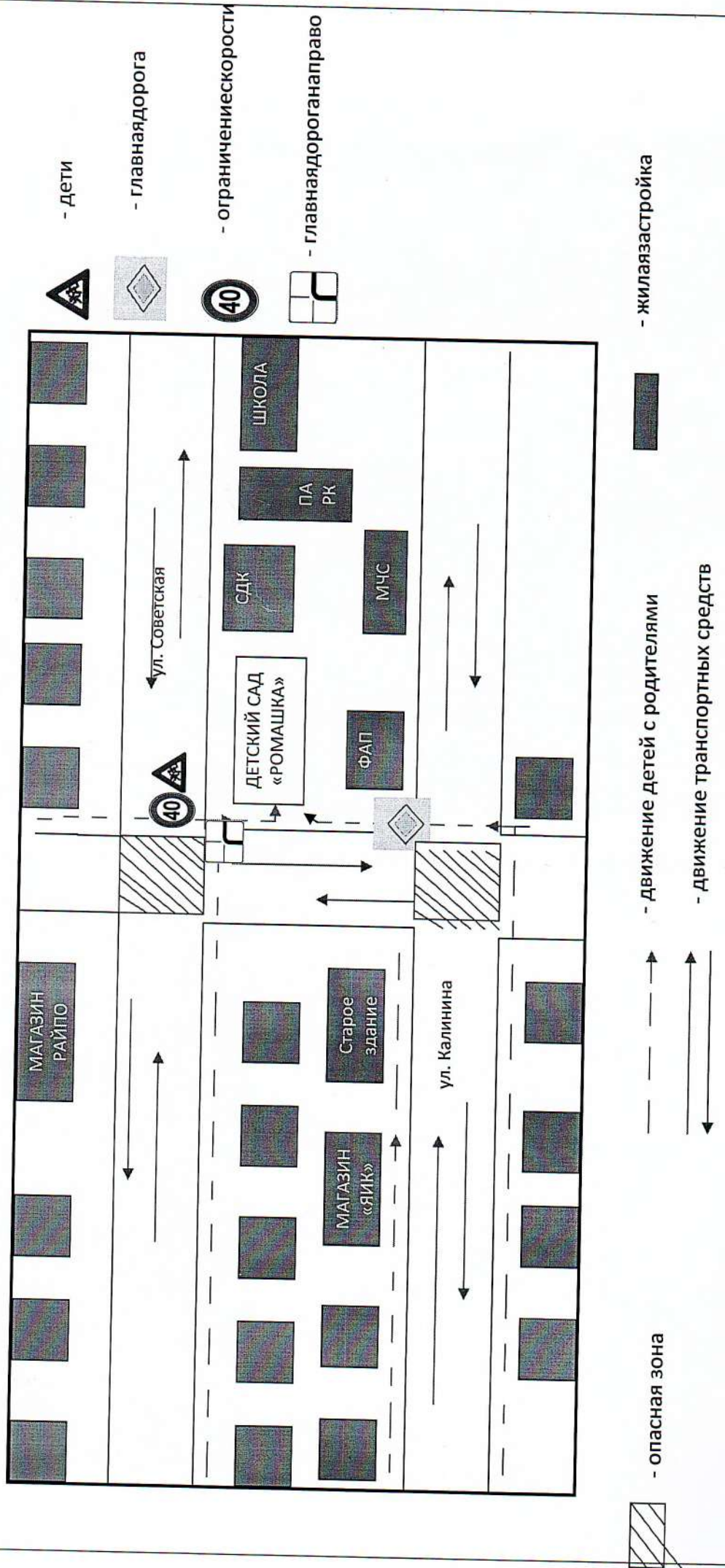
<***> Указывается один из вариантов: не нуждается; ремонт (текущий, капитальный); индивидуальное решение с ТСР; технические решения невозможны - организация альтернативной формы обслуживания.

Комментарий к заключению: приобрести и закрепить тактильные средства





План-схема района расположения ОУ, пути движения транспортных средств и детей (воспитанников)



- дети

- главная дорога

- ограничение скорости

- главная дорога направо

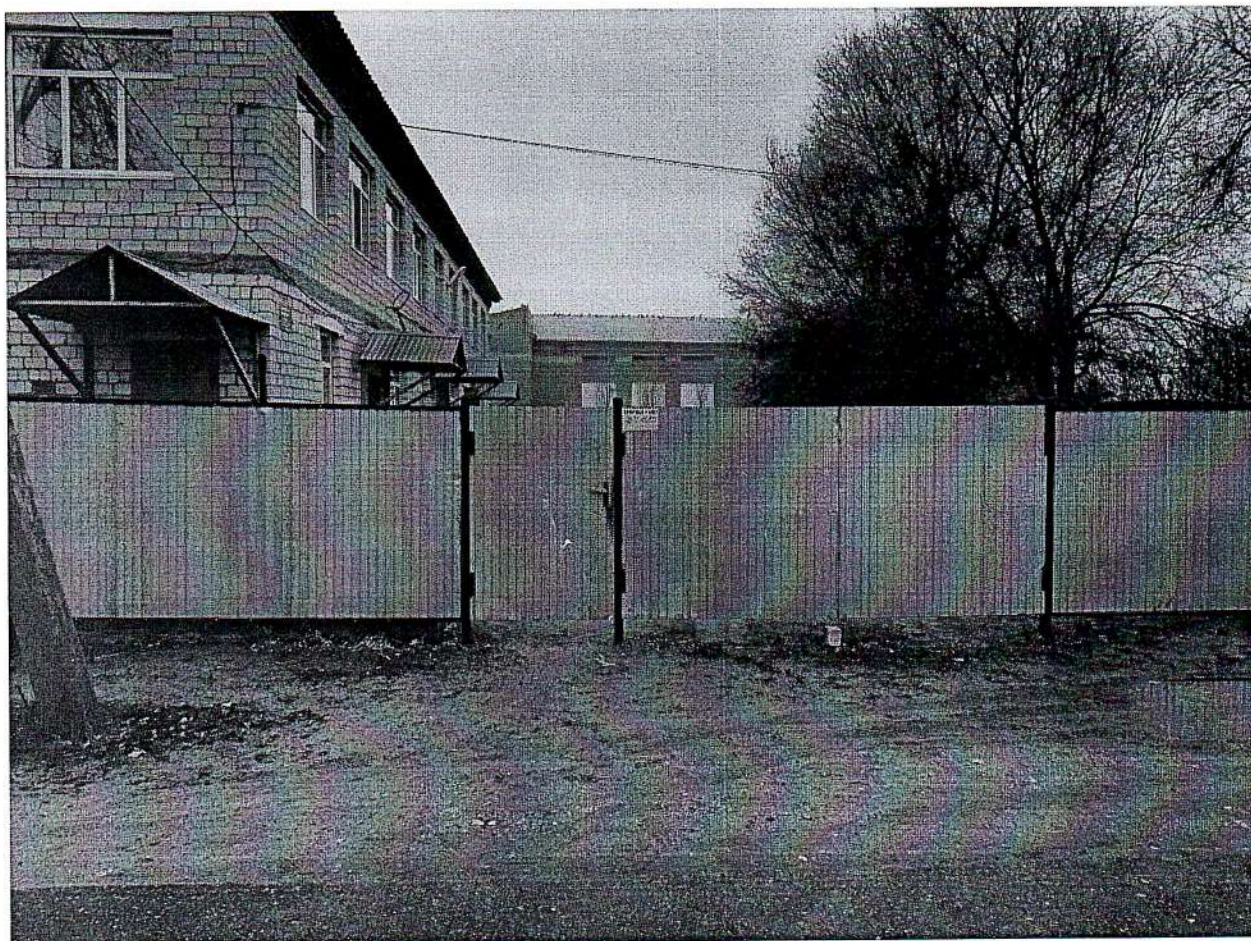
- жилая застройка

- движение детей с родителями

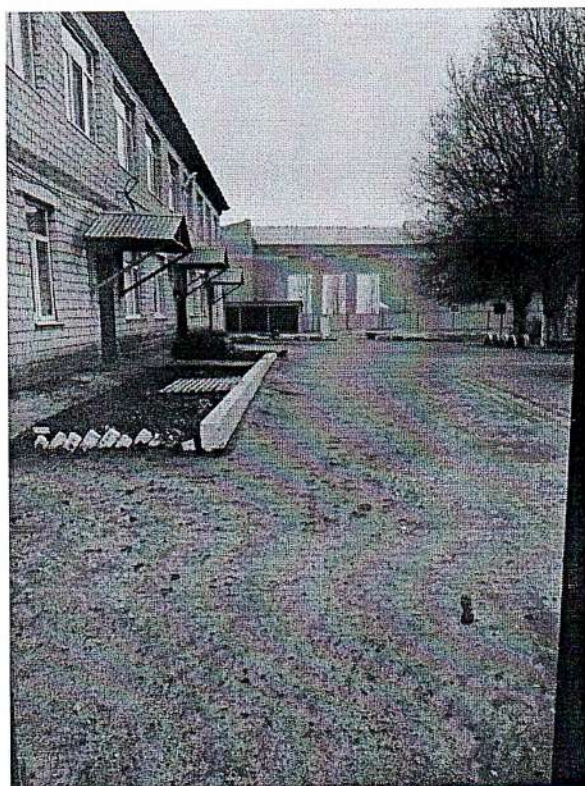
- движение транспортных средств

- опасная зона

Фотография № 1 Территория прилегающая к зданию.



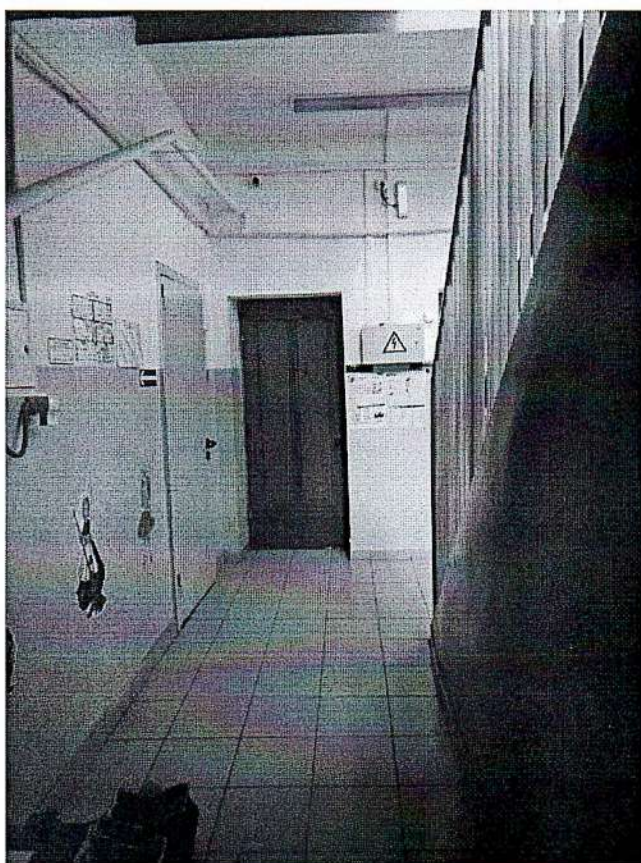
Фотография № 2 Территория прилегающая к зданию. Участок.



Фотография № 3 Вход в здание.



Фотография № 4 Пути движения в здании. Коридор.



Фотография №5 Пути движения в здание.



Фотография №6 Пути движения в здание.



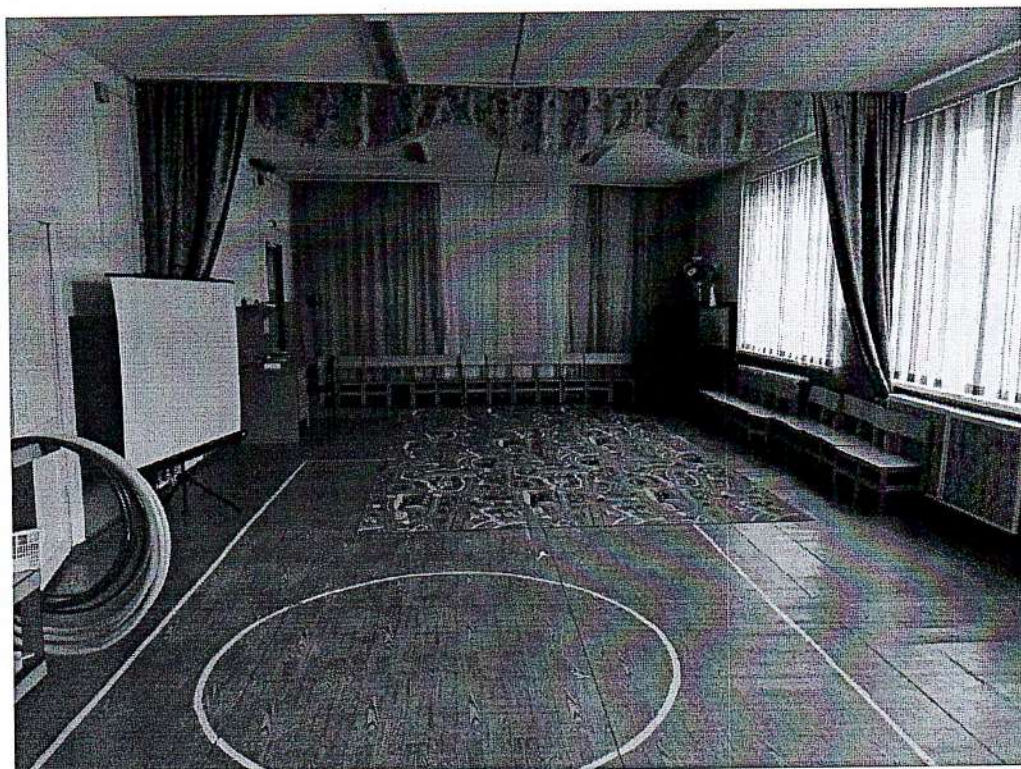
Фотография №7 Пути движения в здание.



Фотография №8 Пути движения в здание.



Фотография №9 Зона целевого назначения.



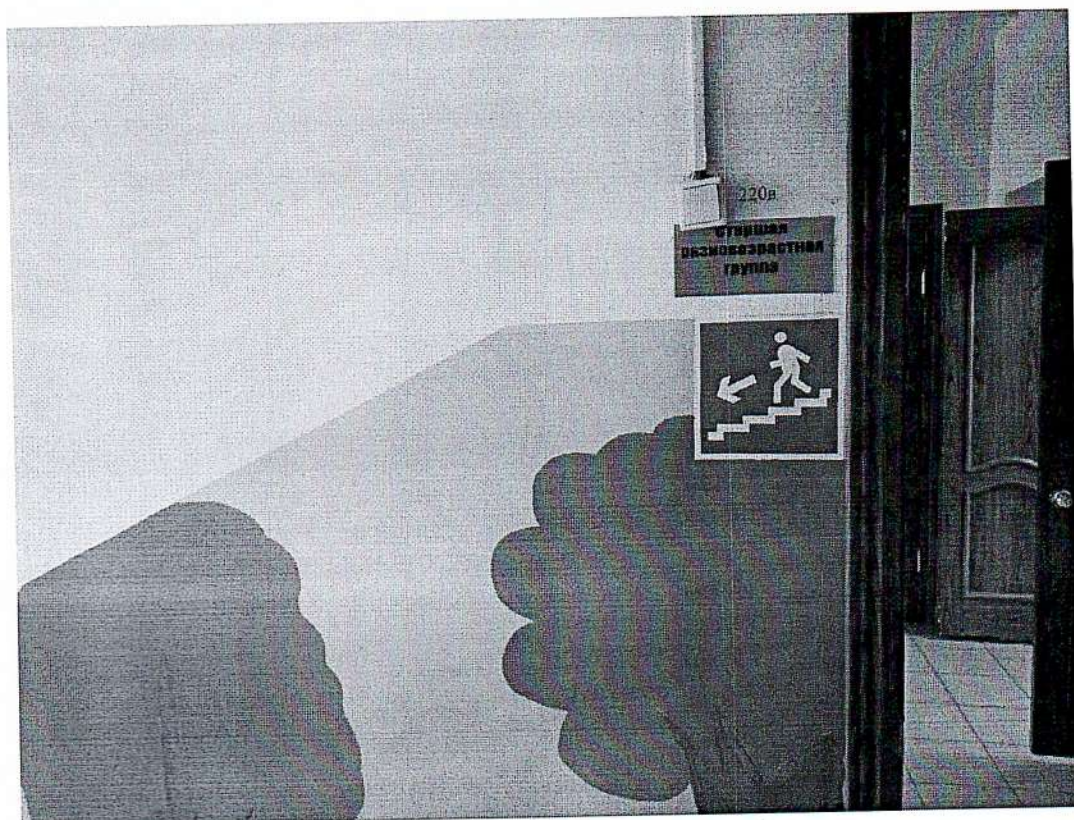
Фотография №10 Зона целевого назначения.



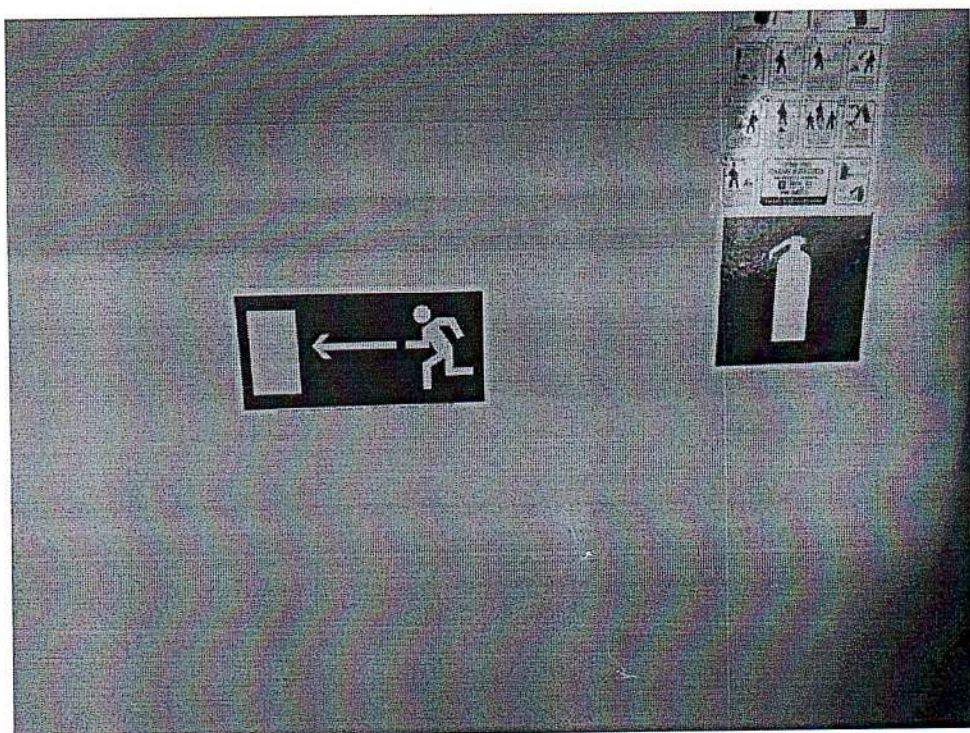
Фотография №11 Зона целевого назначения.



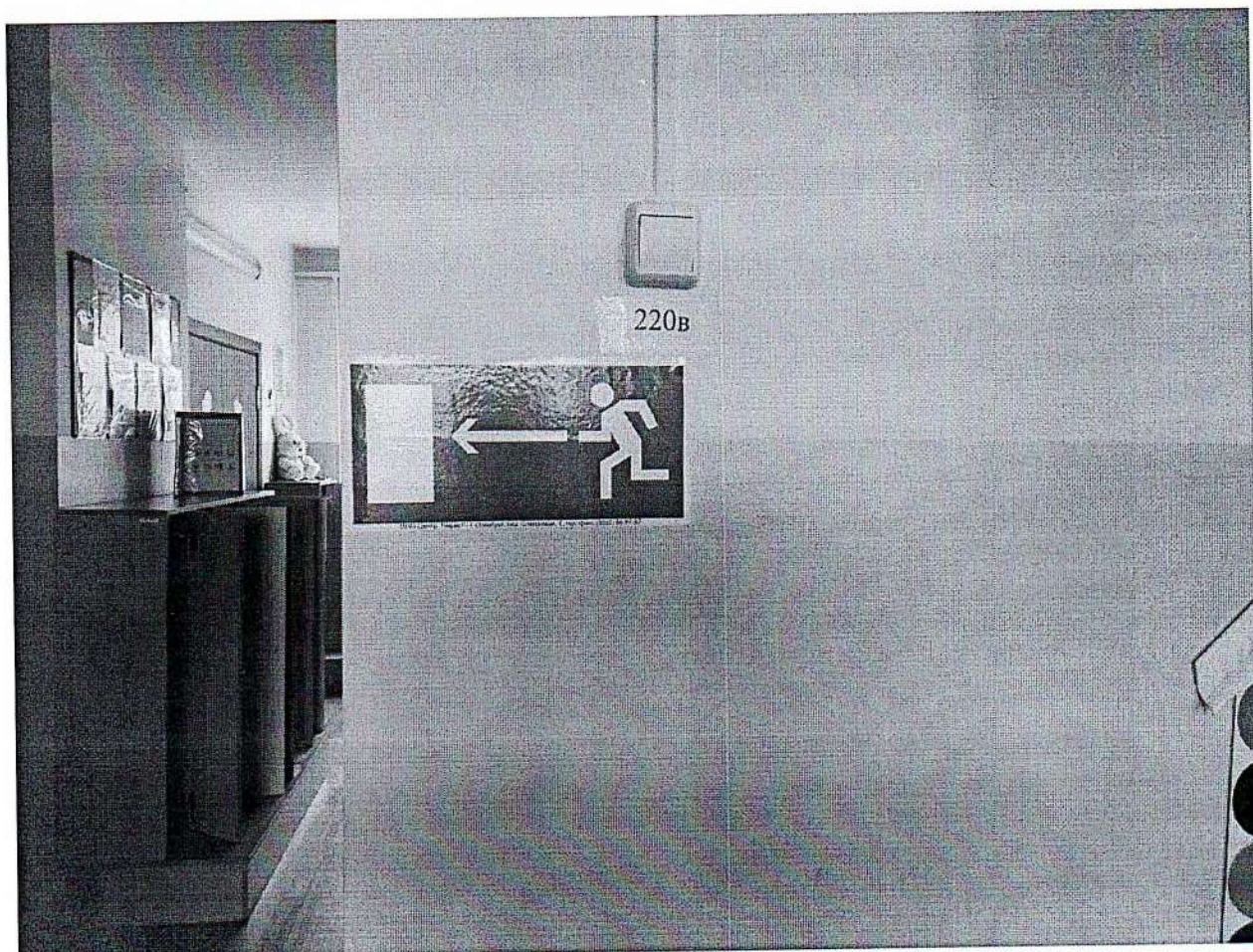
Фотография №12 Система информации и связи



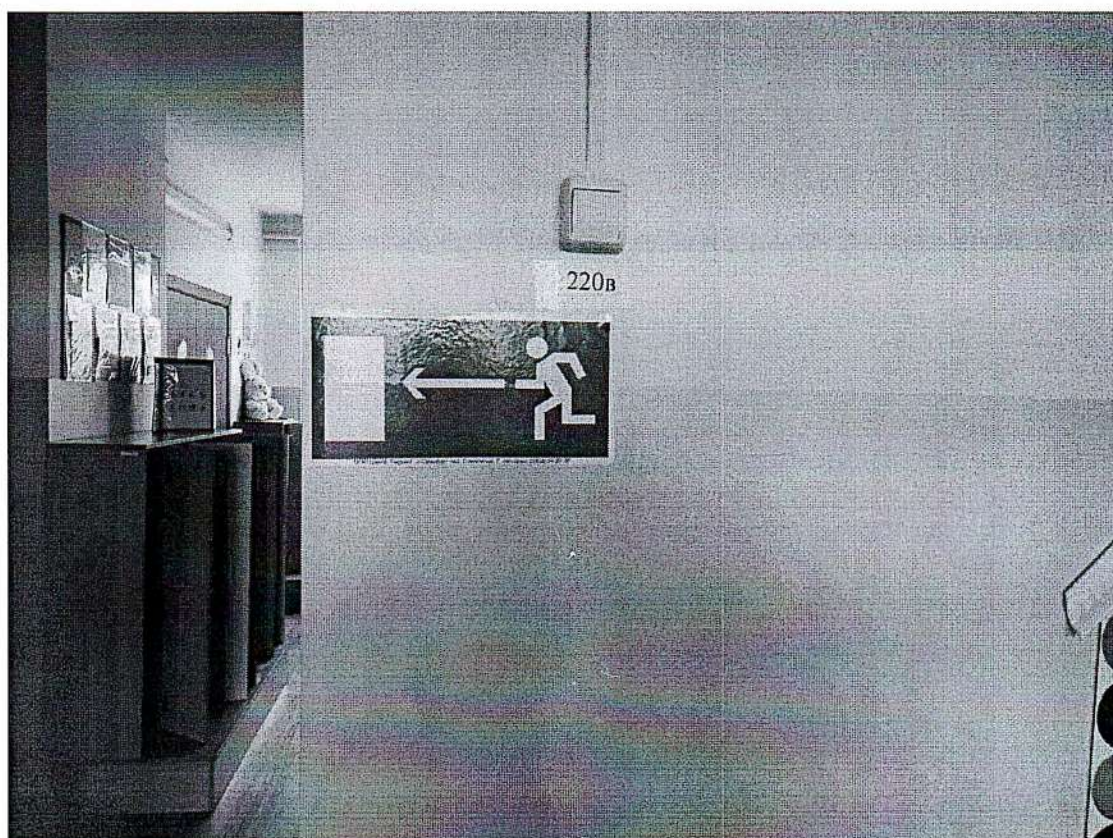
Фотография №13 Система информации и связи



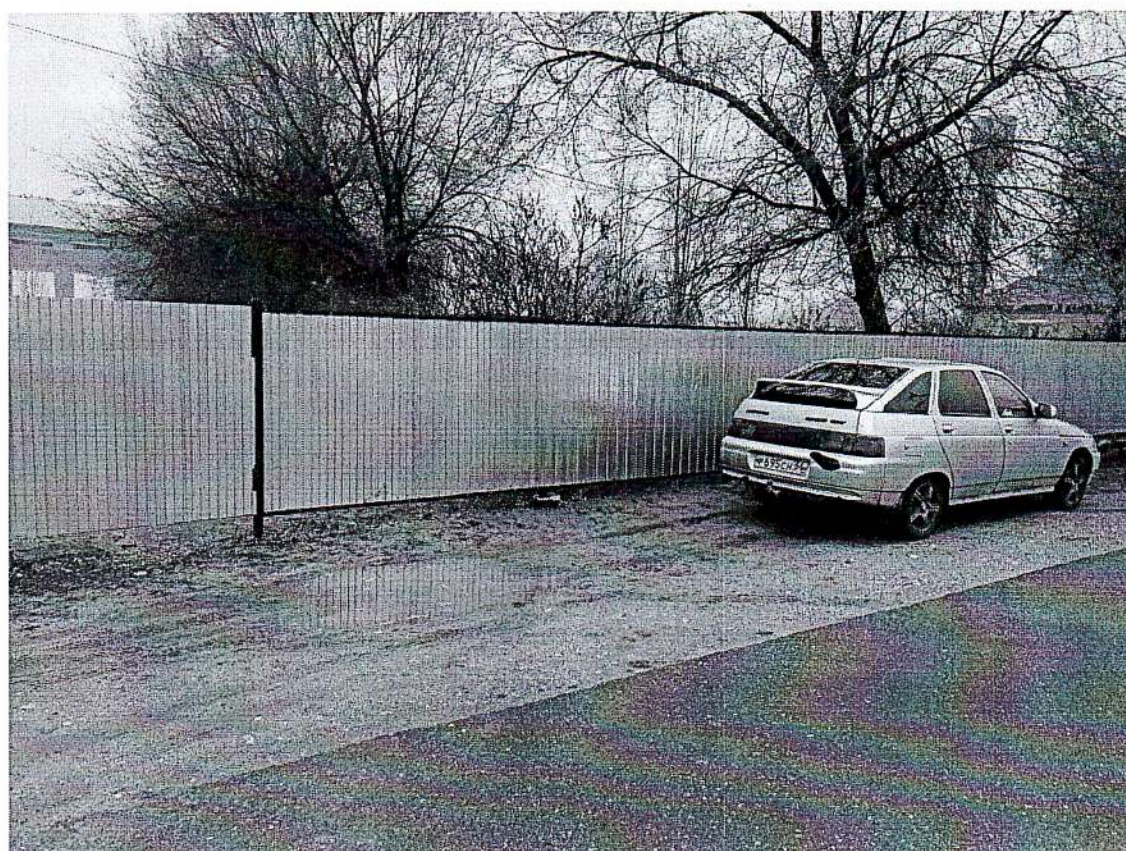
Фотография №14 Система информации и связи



Фотография №15 Система информации и связи



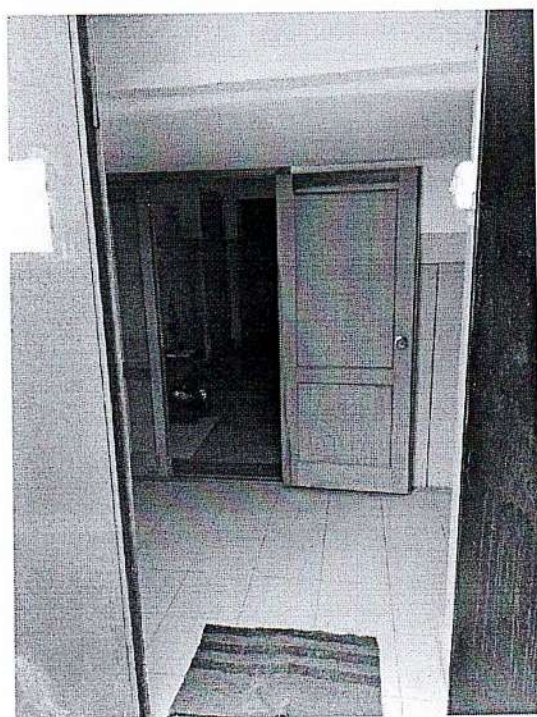
Фотография №16 Место для парковки.



Фотография №17 Входная дверь



Фотография №18 Тамбур.



Фотография №19 Санитарно-гигиеническое помещение



Фотография №20 Санитарно-гигиеническое помещение



Фотография №21 Пути эвакуации.



Фотография №22 Пути эвакуации.



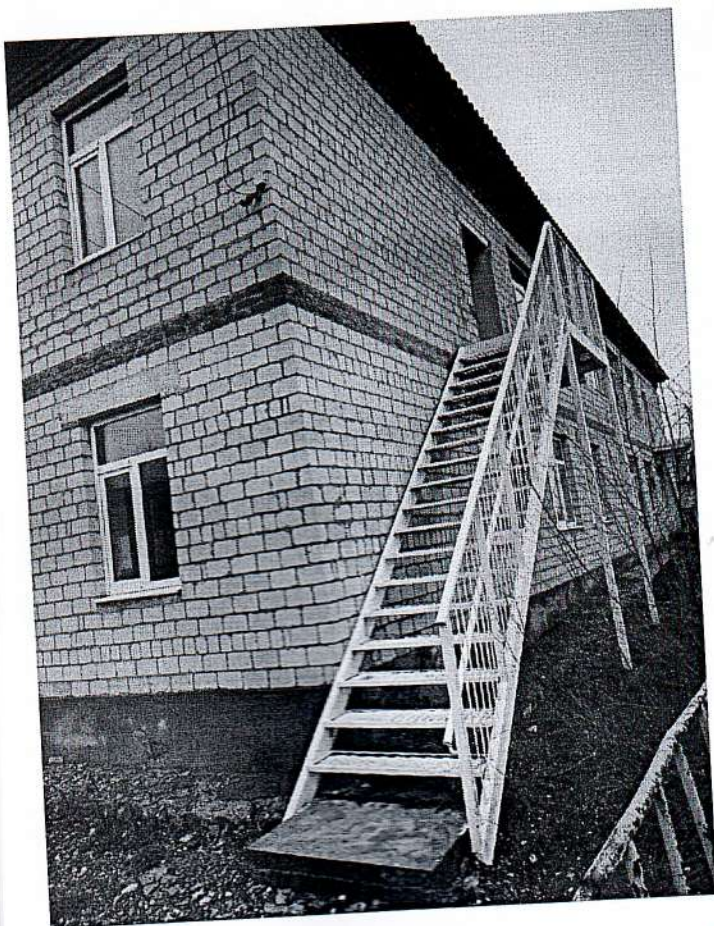
Фотография №23 Пути эвакуации.



Фотография №24 Пути эвакуации.



Фотография №25 Пути эвакуации.



Фотография №26 Пути эвакуации.



Ирошито, прошнуровано и скреплено
печатью 31/10/2012 листов

Директор ОУ: Н.И. Язева Язева Н.И.

« 17 » марта 2011 год

